

أهم التعديلات المطلوبة لشقة المدينة (شقة رقم ١٢ مشروع ٥٣)

-

- ١- الالتزام بالمخطط المرفق في الابعاد وتوزيع الفراغات وجدران البلك وأماكن الأبواب والنوافذ الالمنيوم وتأسيس مخارج التغذية والصرف للمياه وتأسيس افياش ومخارج الكهرباء بحسب توزيع الفرش المرفق مع المخطط فمثلاً أماكن التلفزيون يتم عمل عدد ٢ فيش كهرباء وفيش دش مركزي وحول الاسرة يتم عمل افياش للأباجورات وفي المطبخ يتم عمل افياش بين الدواليب السفلية والعلوية للغاليات وغيرها وايضاً خلف الميكرويف والبوتاجاز والفرن والثلاجة يتم عمل افياش بأسلاك نحاسية سماكة ٨ ملم لتشغيل الأجهزة الكهربائية الكبيرة ، وتأسيس الصرف والتغذية خلف المغسلة وتأسيس الصرف والتغذية الخاصة بالغسالة خلف مكان الغسالة الموضح في المخطط و...الخ.
- ٢- نافذة الالمنيوم الخاصة بالصالة بعرض ٣,٤ متر وبارتفاع كامل لحد قاع الكمره الساقطة (يجب تركيب كمره ساقطة على داير المبنى من الخارج). مرفق صورة توضيحه تقريبية.
- ٣- النافذتين الالمنيوم القريبة من المطبخ تكون بعرض صافي ٣٠ سم وتبدأ بارتفاع ٣٠ سم من منسوب تشطيب الأرضية وتكون تحت منسوب السقف ب ٢٠ سم والبلك بين الشباكين يكون بعرض ٢٠ سم وتركب من جهة الجدار الخارجي (من ناحية المنور) وليس الداخلي وتكون بزجاج دبل مثلج يسمح بدخول الإضاءة فقط ويمنع الرؤية من الخارج مرفق صورة توضيحه تقريبية.
- ٤- النافذة الالمنيوم الموجودة في دورة المياه التي بين غرف النوم الداخلية تكون بعرض صافي ٣٠ سم وتبدأ بارتفاع ٣٠ سم من منسوب تشطيب الأرضية وتكون تحت منسوب السقف ب ٢٠ سم وتكون ملاصقة للجدار وتركب من جهة الجدار الخارجي وليس الداخلي وتكون بزجاج دبل مثلج يسمح بدخول الإضاءة فقط ويمنع الرؤية من الخارج مرفق صورة توضيحه تقريبية.
- ٥- جميع بيوت الستائر عند النوافذ او صناديق الستائر عند النوافذ في السقف المخفي (الجبس) يكون من الجدار الى الجدار باستثناء الشباكين الطولية الموجودة بقرب المطبخ تكون بدون بيت ستارة. (مرفق صورة توضيحية).
- ٦- السقف المخفي (الجبس):
 - يكون طبقة واحدة سادة لكل الشقة بنزول لا يزيد عن ١٠ سم من السقف الخرساني حتى يتم استغلال كامل الارتفاع للشقة.
 - يركب نور مخفي فقط عند النوافذ بنفس طبقة الجبس وبدون عمل طبقة ثانية للجبس. (مرفق صورة توضيحية)
 - تكون الإضاءة عبارة عن سبوت بقطر ٧ سم.

- يتم عمل زاوية ظل على داير الجبس بالكامل للشقة (عند التقاء الجدار مع الجبس) مرفق صورة توضيحية.

٧- كراسي الحمامات جميعها تكون معلقة (السيفون المدفون يكون من ماركة جروهي الألمانية).

٨- المروش في جميع الحمامات يكون خلط دفن خطين (من ماركة جروهي الألمانية) والدش يكون مطري نازل من السقف مرفق صورة توضيحية.

٩- يتم تهبيط أرضية المروش من الجدار الى الجدار فقط بمقدار ١ الى ٢ سم بحد اقصى عن باقي الحمام ويتم مراعاة الميول داخل الحمامات لتصريف المياه. مرفق صورة توضيحية.

١٠- يتم استخدام ترويبه من نوع مابي المخصصة للمسابح لكل الشقة وفي حال عدم توفرها لديكم سوف نقوم بتزويدكم بها قبل البدء في اعمال الترويب نرجو التنسيق معنا.

١١- المغاسل تكون معلقة بدون قاعدة في الأرض.

١٢- بخصوص دورات المياه فإن جميع الشفطات سقفيه وليست في الجدار.

١٣- يتم تركيب شفاط لمنطقة المطبخ في السقف اعلى منطقة الفرن والبوتاجاز.

١٤- الأبواب الداخلية تكون خشب ملبس بقشرة سنديان او جوز بلون خشبي ليس فاتح او غامق ويكون نظام فندي بارترافع لآخر السقف (مرفق صورة توضيحية).

١٥- تأسيس نحاس الاسبليت يكون من نوع مولر الأمريكي الأصلي.

١٦- الالتزام بتأسيس الاسبليت في الأماكن الموضحة بالمخطط وغرف النوم الداخلية يتم تأسيسه فوق الأبواب في حال ان ارتفاع السقف يسمح بذلك او في جدار الباب.

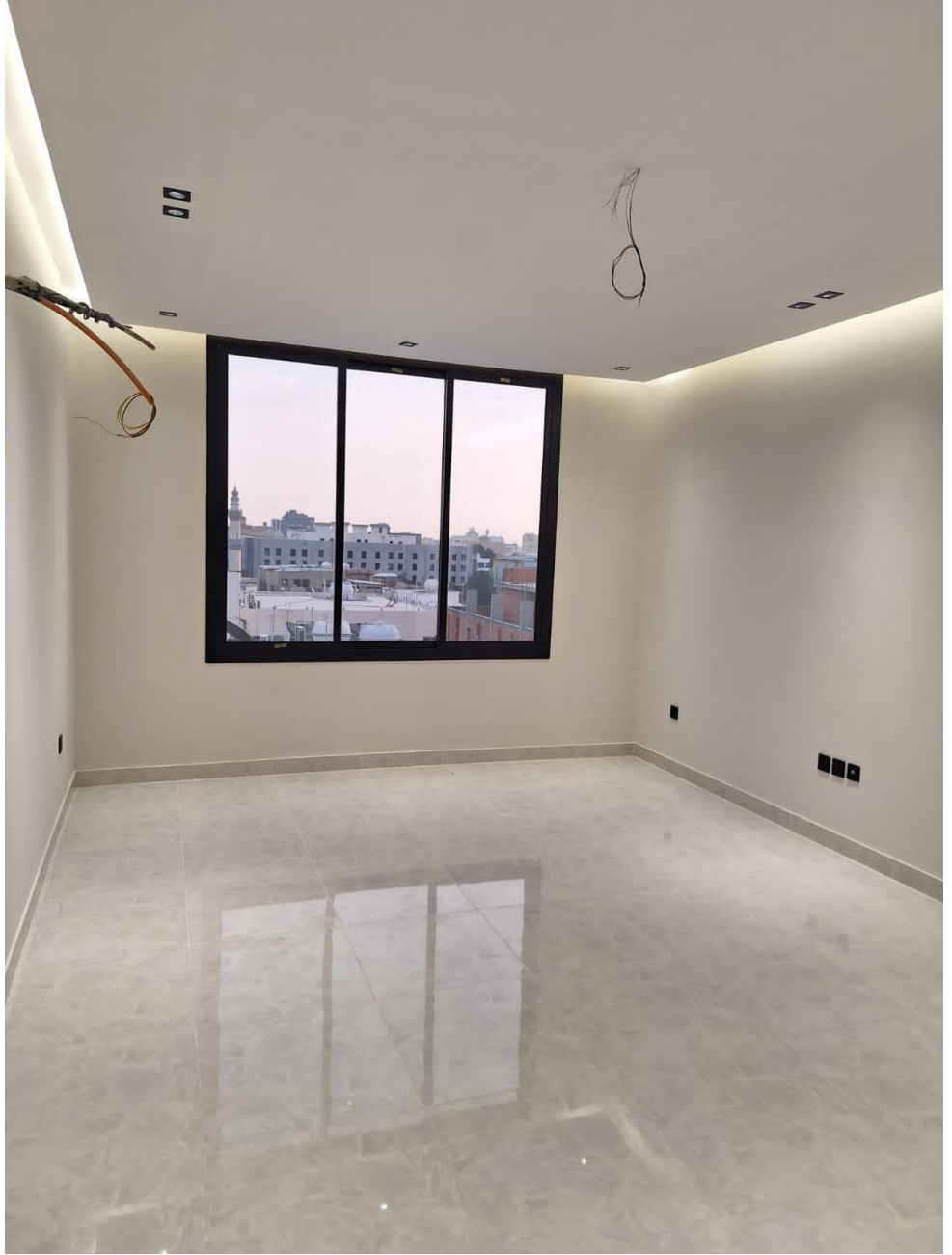
١٧- تأسيس عدد ٢ فيش ارضي مع فيش دش مقاومة للماء والرطوبة في أرضية الصالة تحت مكان التلفزيون في حال عدم توفره لديكم سوف نقوم بتوفيره لكم (مرفق صورة توضيحية).

١٨- يتم تركيب صفايات مسطرة تحت المراوش بعرض ١٠ سم وبطول ٦٠ سم ويتم تركيب صفاية للحمام من النوع المخفي او الشبك الكامل ستانلس ستيل ٤٠١ في حال عدم توفرها لديكم سيتم تزويدكم بها قبل التركيب نرجو التنسيق معنا.

١٩- نرجو منكم ارسال فيديو كامل لنا للشقة بعد الانتهاء من مرحلة التأسيس وقبل اللياسة حتى يتم حفظه لدينا ومعرفة أماكن التأسيس داخل الجدران للمواسير وكبيل الكهرباء حتى لا يتم عمل أي ضرر في أماكنهم مستقبلاً مثلاً الحفر بالدريل وغيره.

٢٠- نرجو منكم مشاركتنا في اختيار مواد التشطيب وأهمها البلاط والاضاءة والأدوات الصحية لدورات المياه وفي حال رغبتكم بأن نقوم بشرائها وتزويدكم بها فلا مانع من ذلك.

٢١- في حال وجود استفسار عن المخطط او طريقة التركيب او المواد المطلوبة ارجو التواصل معنا بشكل مباشر على ٠٥٩٨٥٦٨٠٩٠.



مثال توضيحي لشباك الصاله



صورة توضيحية للشبابك الطولي الملاصق لجدار المطبخ



صورة توضيحية للنافذة الطولية في دورة المياه الداخلية



صورة توضيحه لبيت الستارة والاسقف الجبسية



صورة توضيحية لجبس وستارة الصالة



صورة توضيحية لزاوية الظل



صورة توضيحية لزاوية الظل



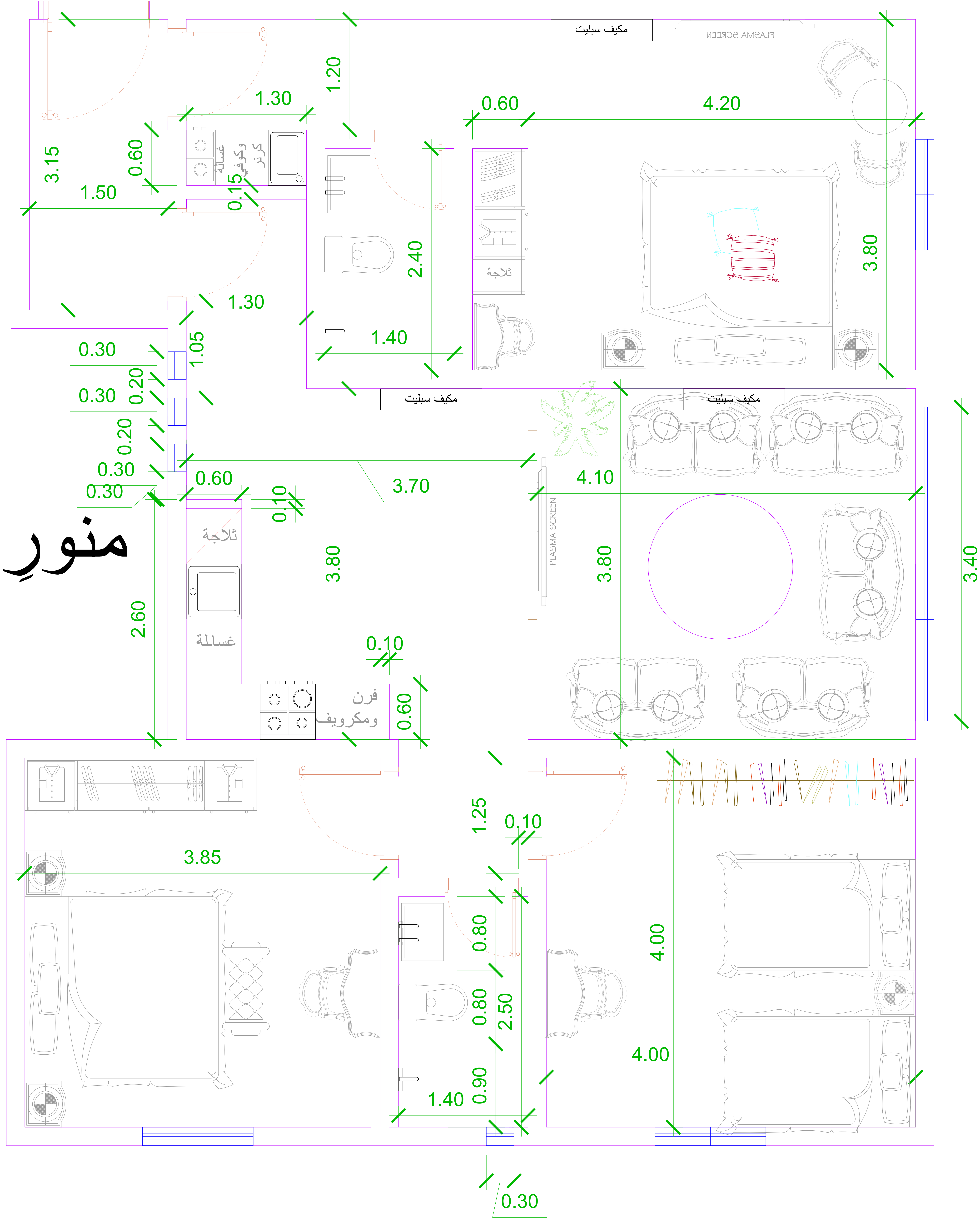
صورة توضيحية للدش المطري الدفن



صورة توضيحية لتثبيت منطقة المروش من الجدار الى الجدار



صورة توضيحية للباب الخشبي المطلوب



مطبخ

مخبر

